

**BR-6228nS V2**  
**BR-6228nC V2**

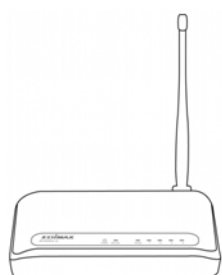
# **Instrukcja Szybkiej Instalacji**

08-2013 / v1.0

## Zawartość Pudełka

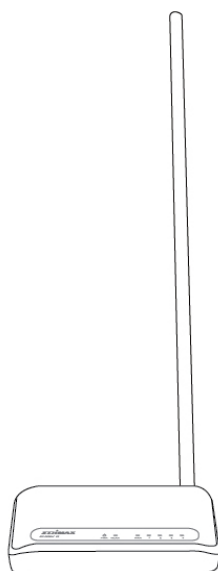
---

Zanim zaczniesz używać naszego produktu, proszę sprawdzić, czy opakowanie zawiera wszystkie wymienione poniżej elementy. W razie stwierdzenia braku, proszę skontaktuj się ze sprzedawcą, by odzyskać brakujące elementy:

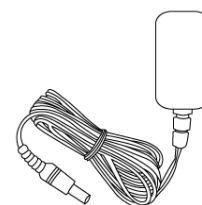


**BR-6228nS V2**  
**(1x antena 5dBi)**

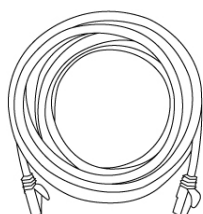
*lub*



**BR-6228nC V2**  
**(1x antena 9dBi)**



**Zasilacz**



**Kabel ethernetowy**



**Instrukcja Szybkiej  
Instalacji**

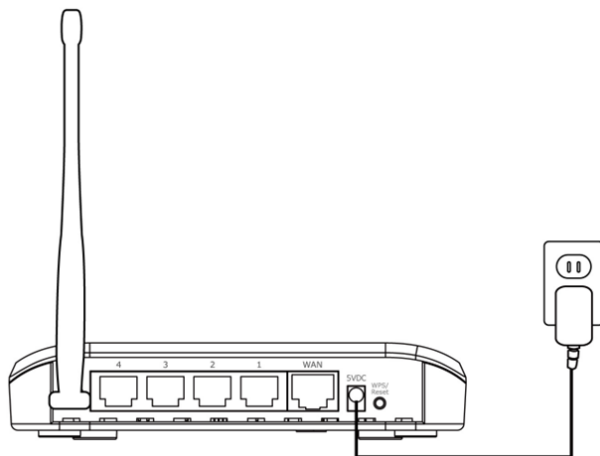


**Płyta CD**

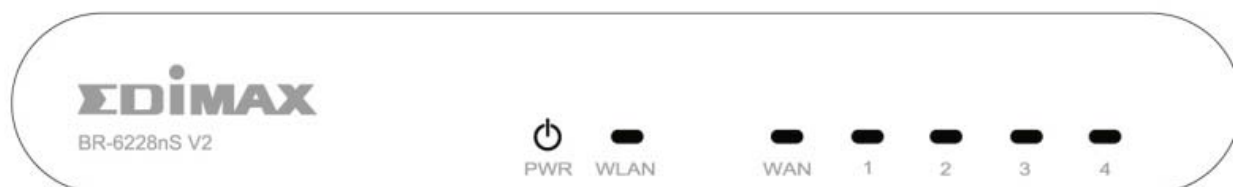
# Instalacja

---

1. Podłącz załączony zasilacz do gniazda 5V na urządzeniu oraz do gniazdka ściennego.



2. Upewnij się, że dioda zasilania świeci. Jeżeli nie, urządzenie nie zostało prawidłowo podłączone.



3. Użyj urządzenia bezprzewodowego (np. komputera, tabletu lub smartfonu) aby wyszukać sieć bezprzewodową o nazwie “edimax.setup” i połączyć się z nią.



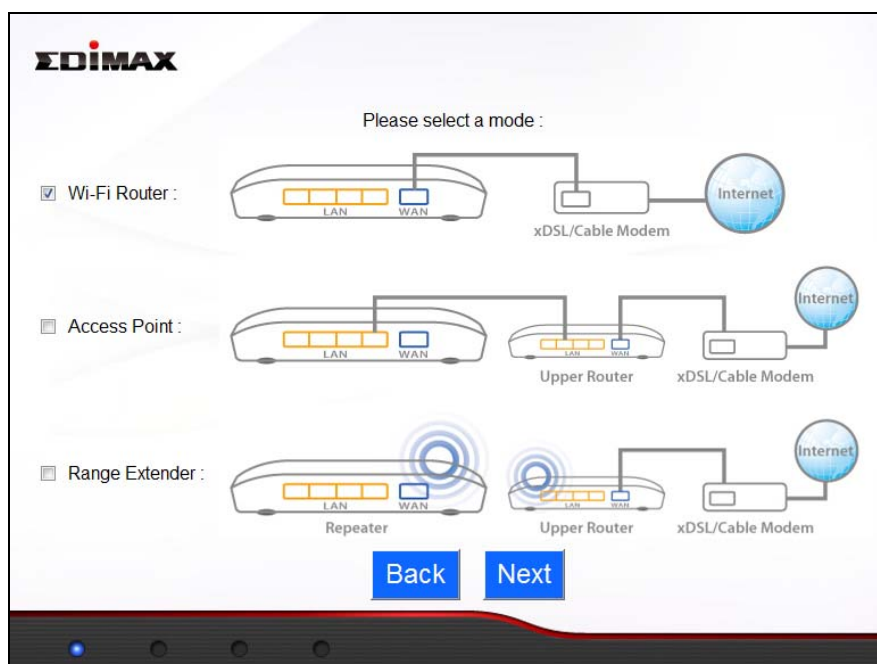
**Konfiguracja za pomocą smartfonu lub tabletu możliwa jest tylko dla użytkowników systemów iOS 4 lub Android 4 lub wyższych.**

4. Otwórz przeglądarkę internetową i jeżeli automatycznie nie wyświetli się pokazany poniżej ekran “Rozpocznij”, wprowadź w pasku adresowym adres ***http://edimax.setup*** i kliknij przycisk “Rozpocznij” aby rozpocząć konfigurację.



*Jeżeli nie możesz uzyskać dostępu do strony <http://edimax.setup>, upewnij się, że komputer skonfigurowany jest tak, by używać dynamicznego adresu IP. To prosta procedura, której szczegółowy opis można znaleźć w instrukcji użytkownika.*

**5.**Wybierz tryb pracy Twojego BR-6228nS V2/nC V2 i kliknij “Dalej” aby kontynuować.



<b>Router bezprzewodowy</b>	<i>Urządzenie łączy się z Twoim modemem i umożliwia Twoim urządzeniom sieciowym łączenie się z Internetem (bezprzewodowo i przewodami Ethernet).</i>
<b>Punkt dostępu</b>	<i>Urządzenie łączy się z istniejącym routerem przez kabel Ethernet i umożliwia Twoim urządzeniom sieciowym łączenie się z Internetem (bezprzewodowo i przewodami Ethernet).</i>
<b>Ekspander zasięgu</b>	<i>Urządzenie łączy się bezprzewodowo z istniejącą siecią bezprzewodową i powtarza sygnał tej sieci.</i>

**6.** Postępuj zgodnie z pojawiającymi się na ekranie instrukcjami, aby dokończyć konfigurację. Dodatkowe informacje znajdziesz w instrukcji użytkownika.

# Konfiguracja za pomocą interfejsu przeglądarkowego

Po zakończeniu konfiguracji możesz korzystać z interfejsu przeglądarkowego aby zmieniać ustawienia BR-6228nS V2/nC V2. By dostać się do interfejsu, wprowadź adres ***http://edimax.setup*** do paska adresowego przeglądarki internetowej pracującej na urządzeniu sieciowym, które jest podłączone do BR-6228nS V2/nC V2.



***Jeżeli nie możesz połączyć się ze stroną edimax.setup, podłącz BR-6228nS V2/nC V2 do komputera za pomocą kabla Ethernet i spróbuj ponownie.***

Program poprosi Cię o podanie nazwy użytkownika i hasła. Domyślna nazwa użytkownika to **“admin”** a domyślne hasło to **“1234”**.

Connect to edimax.setup

The server edimax.setup at Default Name:admin Password:1234 requires a username and password.

Warning: This server is requesting that your username and password be sent in an insecure manner (basic authentication without a secure connection).

User name:

Password:

Remember my password

OK Cancel

Otworzy się pokazane poniżej okno **“Status”**. Użyj menu po lewej stronie aby poruszać się po interfejsie. Dodatkowe informacje znajdziesz w instrukcji użytkownika.

EDIMAX Wi-Fi Router

English

System Status

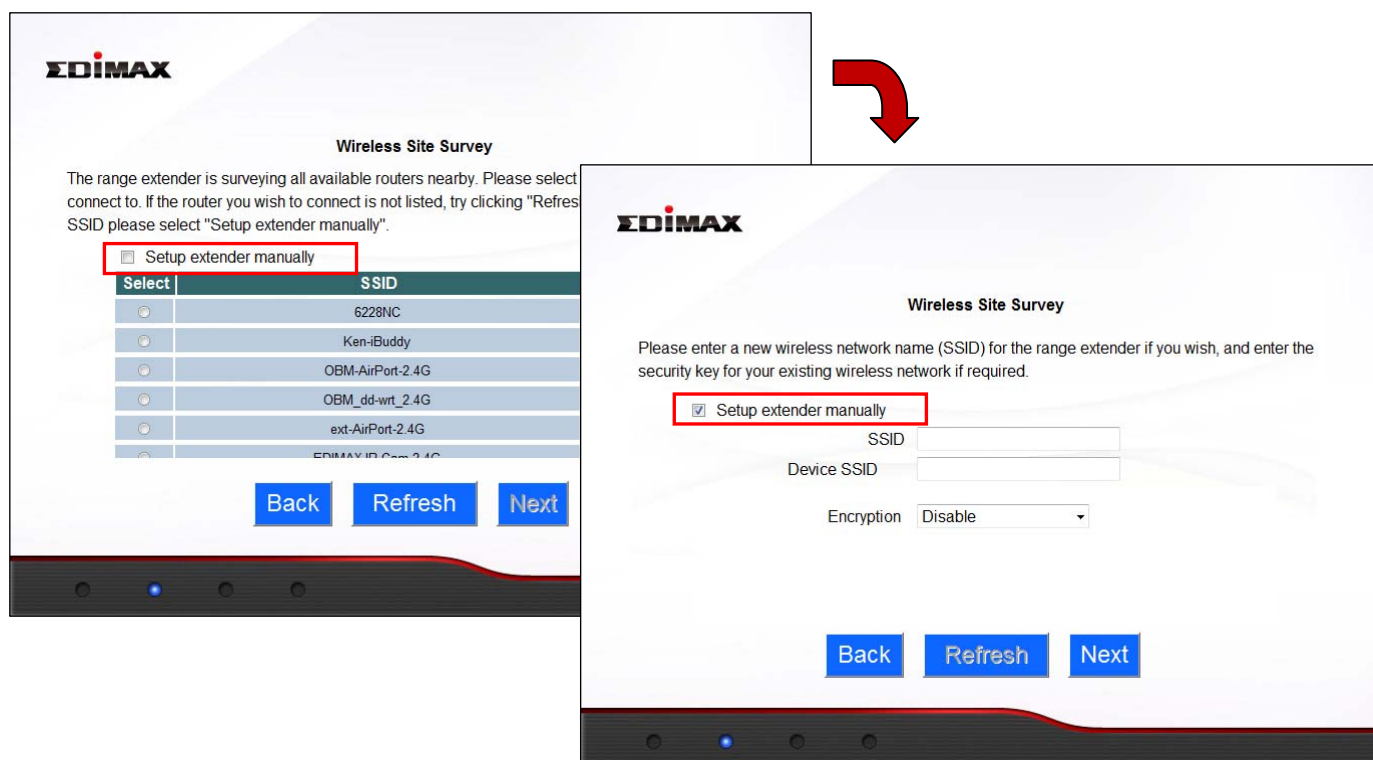
System		LAN	
Model	N150 Wi-Fi Router	IP Address	192.168.2.1
Current Time	2013/8/19 6:47:28	Subnet Mask	255.255.255.0
Hardware Version	Rev. A	DHCP Server	Enable
Firmware Version	1.11	MAC Address	00:E0:4C:81:96:C1

Internet		2.4GHz Wireless	
IP Address Mode	Dynamic IP Connect	ESSID	edimax.setup
IP Address	192.168.10.121	Channel Number	2
Subnet Mask	255.255.255.0	Security	WPA Pre-shared Key
Default Gateway Address	192.168.10.254	MAC Address	00e04c8196c1
MAC Address	00:E0:4C:81:96:C9		
Primary DNS	192.168.1.12		
Secondary DNS	192.168.1.2		
Third DNS			

# Rozwiązywanie problemów

## 1. Jak w trybie ekspandera zasięgu połączyć się z siecią, której nazwa jest ukryta?

- a. Podczas konfiguracji wybierz opcję "Skonfiguruj ekspander ręcznie" jak poniżej. Wprowadź ręcznie nazwę ukrytej sieci bezprzewodowej i nazwę sieci, którą ma nadawać urządzenie, oraz zabezpieczenia zgodne z zabezpieczeniami ukrytej sieci.



<b>Nazwa sieci</b>	Wprowadź nazwę sieci (SSID) istniejącej, ukrytej sieci.
<b>Nazwa sieci urządzenia</b>	Wprowadź nazwę sieci, którą ma nadawać BR-6228nS V2/nC V2, lub pozostaw pole puste, aby urządzenie nadawało sieć o domyślnej nazwie składającej się z nazwy istniejącej sieci (wpisanej powyżej) + "_2EX".
<b>Szyfrowanie</b>	Wprowadź zabezpieczenia zgodne z zabezpieczeniami Twojej istniejącej sieci bezprzewodowej.

## 2. Nie mam dostępu do Internetu.

- a. Upewnij się, że wszystkie kable zostały podłączone prawidłowo. Spróbuj podłączyć inny kabel Ethernet.
- b. Sprawdź czy masz dostęp do przeglądarkowego interfejsu konfiguracyjnego. Jeżeli nie, upewnij się, że Twój komputer używa dynamicznego adresu IP. Jeśli nie masz pewności jak to zrobić, wskazówki znajdziesz w instrukcji użytkownika.

- c. Zaloguj się do przeglądarkowego interfejsu konfiguracyjnego i przejdź do sekcji **Internet > WAN Setup** aby sprawdzić, czy wybrany jest prawidłowy typ połączenia. Jeśli nie masz pewności jakiego typu połączenia używasz, skontaktuj się ze swoim operatorem usługi internetowej.
- d. Podłącz swój komputer bezpośrednio do modemu i sprawdź, czy masz dostęp do Internetu. Jeżeli nie, skontaktuj się ze swoim operatorem usługi internetowej i poproś go o pomoc.

### 3. Nie mam dostępu do przeglądarkowego interfejsu konfiguracyjnego.

- a. Upewnij się, że Tój komputer używa dynamicznego adresu IP. Jeśli nie masz pewności jak to zrobić, wskazówki znajdziesz w instrukcji użytkownika.

### 4. Jak zresetować urządzenie do ustawień fabrycznych?

- a. Aby przywrócić urządzeniu domyślne ustawienia fabryczne, wciśnij przycisk WPS/Reset i przytrzymaj go przez ponad 10 sekund. Po tym czasie dioda zasilania powinna zacząć migać. Poczekaj kilka minut aż urządzenie w pełni uruchomi się ponownie, a wszystkie ustawienia zostaną zresetowane. Ustawienia fabryczne znajdziesz na etykiecie produktu z tyłu urządzenia, jak pokazano poniżej:



<b>Router Login</b>	Wprowadź ten adres do paska adresowego przeglądarki internetowej aby uruchomić konfigurację iQ Setup lub zmienić zaawansowane ustawienia. Musisz być połączony z urządzeniem bezprzewodowo lub za pomocą kabla Ethernet.
<b>Username/Password</b>	To domyślne nazwa użytkownika i hasło dostępu

	do przeglądarkowego interfejsu konfiguracyjnego.
<b>Wi-Fi Network Name (SSID)</b>	To domyślna nazwa sieci bezprzewodowej urządzenia. Wyszukaj tę nazwę (SSID) i połącz się z tą siecią aby mieć dostęp do podanego powyżej adresu routera.
<b>MAC</b>	Adres MAC jest unikalny dla każdego urządzenia i jest wykorzystywany do identyfikacji urządzeń w obrębie sieci. Tu znajdziesz adres MAC Twojego urządzenia.
<b>PIN Code</b>	To kod PIN Twojego urządzenia potrzebny przy konfiguracji funkcji Wi-Fi Protected Setup (WPS).

## 5. Zapomniałem hasła.

- a. Zresetuj router do ustawień fabrycznych i użyj domyślnej nazwy użytkownika **admin** oraz domyślnego hasła **1234**. Domyślne ustawienia znajdują się na etykiecie produktu umieszczonej na spodzie urządzenia, jak pokazano powyżej.

## 6. Mój BR-6228nS V2/nC V2 ma słaby sygnał bezprzewodowy w trybie ekspandera zasięgu.

- a. Powodem słabego sygnału mogą być zakłócenia pochodzące z innych urządzeń, lub przeszkody blokujące sygnał bezprzewodowy BR-6228nS V2/nC V2.
- b. Trzymaj urządzenie z dala od innych urządzeń nadających fale radiowe, takich jak kuchenki mikrofalowe lub telefony bezprzewodowe.
- c. Nie ustawiaj urządzenia w rogu pomieszczenia lub pod/w pobliżu metalowych przedmiotów.
- d. Upewnij się, że pomiędzy BR-6228nS V2/nC V2 a Twoim urządzeniem bezprzewodowym jest jak najmniej przeszkód.

**W trybie ekspandera zasięgu**, słaby sygnał BR-6228nS V2/nC V2 może zależeć od słabego sygnału macierzystego routera. Ważne jest, by wybrać dla BR-6228nS V2/nC V2 odpowiednią lokację *względem macierzystego routera*. Najlepsza lokacja zazwyczaj znajduje się mniej więcej w połowie odległości pomiędzy routerem macierzystym, a obszarem, w którym sieć ma nadawać BR-6228nS V2/nC V2. Jeżeli znajdujesz się zbyt daleko od Twojego routera macierzystego, to BR-6228nS V2/nC V2 będzie miał trudności z odbieraniem sygnału bezprzewodowego.

## 7. Czy porty WAN i LAN działają tak samo, gdy urządzenie jest w różnych trybach?

Nie, porty WAN i LAN mają nieco inne zastosowania zależnie od trybu pracy urządzenia.

- a. W trybie **routera bezprzewodowego**, **port WAN** stanowi bezpośrednie połączenie z Twoim modemem xDSL. **Porty LAN** obsługują przewodowo podłączone urządzenia klienckie.
- b. W trybie **punktu dostępu**, **port WAN** nie funkcjonuje. Podłącz swój router macierzysty do jednego z **portów LAN**, a pozostałe **porty LAN** mogą obsługiwać przewodowo podłączone urządzenia klienckie.
- c. W trybie **ekspandera zasięgu**, **port WAN** nie funkcjonuje, a **porty LAN** obsługują przewodowo podłączone urządzenia klienckie. Nie podłączaj macierzystego routera do **portów WAN** lub **LAN** urządzenia, gdyż to może spowodować jego wadliwą pracę.

## **Oświadczenie Federalnej Komisji Łączności w sprawie interferencji**

Zgodnie z postanowieniami Części 15 Zasad FCC niniejsze urządzenie zostało przetestowane i uznane za spełniające wymogi dla urządzeń cyfrowych Klasy B. Wymogi te mają na celu zapewnienie uzasadnionej ochrony przed szkodliwym działaniem urządzeń w przypadku ich instalacji w lokalach mieszkalnych. Niniejsze urządzenie generuje, wykorzystuje i może emitować energię o częstotliwości fal radiowych, a jeżeli nie zostanie zainstalowane i nie będzie użytkowane zgodnie z instrukcją, to może wywierać negatywny wpływ na łączność radiową.

Nie ma jednak gwarancji, że w przypadku konkretnej instalacji nie pojawi się interferencja. Jeżeli urządzenie będzie zakłócać funkcjonowanie odbiorników radiowych bądź telewizyjnych, co można ustalić naprzemiennie włączając je i wyłączając, użytkownik powinien postarać się wyeliminować interferencję podejmując jedno z poniższych działań:

1. Zmiana ustawienia bądź lokalizacji anteny odbiorczej.
2. Zwiększenie odległości między urządzeniem a odbiornikiem.
3. Podłączenie urządzenia do gniazda w innym obwodzie, niż obwód, do którego podłączony jest odbiornik.
4. Kontakt ze sprzedawcą bądź doświadczonym technikiem radiowym w celu uzyskania pomocy.

### **Środki ostrożności FCC**

Niniejszego urządzenia wraz z anteną nie wolno umieszczać ani włączać w połączeniu z innymi antenami lub odbiornikami.

Niniejsze urządzenie jest zgodne z regułami określonymi w Części 15 Zasad FCC. Jego działanie jest uzależnione od dwóch warunków: (1) urządzenie nie może wywoływać szkodliwej interferencji, oraz (2) urządzenie musi akceptować wszelkie odbierane interferencje, łącznie z interferencją mogącą wywoływać niepożądane działania.

Wszelkie zmiany bądź modyfikacje niezaakceptowane w wyraźny sposób przez podmiot odpowiedzialny za zgodność mogą skutkować brakiem prawa do stosowania urządzenia.

### **Oświadczenie Komisji Federalnej Łączności (FCC) w sprawie ryzyka napromieniowania**

Niniejsze urządzenie jest zgodne z wymogami FCC dotyczącymi ryzyka napromieniowania w niekontrolowanym otoczeniu. Aby uniknąć prawdopodobieństwa przekroczenia górnej granicy narażenia na częstotliwości radiowe w trakcie pracy urządzenia jego antena powinna znajdować się co najmniej 2,5 cm od ludzkiego organizmu..

### **Oświadczenie Komisji Federalnej Łączności (FCC) odnośnie Wymogów Napromieniowania RF**

Ten EUT jest zgodny z limitami SAR dla ludności/niekontrolowanego napromieniowania zdefiniowanymi w ANSI/IEEE C95.1-1999 i zostało przetestowane zgodnie z metodami i procedurami pomiarowymi określonymi w Załączniku C do Biletynu 65 OET. Wersja urządzenia sprzedawana w Stanach Zjednoczonych umożliwia korzystanie jedynie z kanałów 1-11.

### **Oświadczenie o zgodności R&TTE**

Niniejsze urządzenie jest zgodne z wszystkimi wymogami DYREKTYWY NR 1999/5/WE PARLAMENTU EUROPEJSKIEGO I RADY z dnia 9 marca 1999 roku w sprawie urządzeń radiowych i wyposażenia terminali telekomunikacyjnych oraz wzajemnego uznawania ich zgodności (dyrektywa R&TTE). Z dniem 8 kwietnia 2000 roku dyrektywa R&TTE unieważnia i zastępuje dyrektywę nr 98/13/EWG (wyposażenie terminali telekomunikacyjnych i stacji ziemia – satelita).

### **Bezpieczeństwo**

Niniejsze urządzenie zostało zaprojektowane z najwyższą troską o bezpieczeństwo osób, które je instalują i użytkują. Tym niemniej podczas pracy z urządzeniami elektrycznymi należy zwrócić szczególną uwagę na groźbę porażenia prądem i elektryczność statyczną. W związku z powyższym zawsze należy przestrzegać wszystkich zaleceń producenta niniejszego urządzenia, jak również producenta komputera, w celu bezpiecznego korzystania ze sprzętu.

**Kraje Unii Europejskiej w których urządzenie zostało dopuszczone**

Wersja ESTI tego urządzenia została dopuszczona do użytku domowego i biurowego w Austrii, Belgii, Bułgarii, na Cyprze, w Czechach, Danii, Estonii, Finlandii, Francji, Grecji, Hiszpanii, Holandii, Irlandii, na Litwie w Luksemburgu, na Łotwie, Malcie, w Niemczech, Polsce, Portugalii, Rumunii, na Słowacji, w Słowenii, Szwecji, na Węgrzech, w Wielkiej Brytanii i we Włoszech. Wersja ESTI tego urządzenia została też dopuszczona przez następujące kraje członkowskie EFTA: Islandię, Lichtenstein, Islandię, Norwegię, Szwajcarię i Turcję.

**Kraje Unii Europejskiej w których nie dopuszczono urządzenia**

Brak

## EU Declaration of Conformity

- English:** This equipment is in compliance with the essential requirements and other relevant provisions of Directive 1999/5/EC, 2009/125/EC.
- Français:** Cet équipement est conforme aux exigences essentielles et autres dispositions de la directive 1999/5/CE, 2009/125/CE.
- Čeština:** Toto zařízení je v souladu se základními požadavky a ostatními příslušnými ustanoveními směrnic 1999/5/ES, 2009/125/ES.
- Polski:** Urządzenie jest zgodne z ogólnymi wymaganiami oraz szczególnymi warunkami określonymi Dyrektywą UE 1999/5/EC, 2009/125/EC.
- Română:** Acest echipament este în conformitate cu cerințele esențiale și alte prevederi relevante ale Directivei 1999/5/CE, 2009/125/CE.
- Русский:** Это оборудование соответствует основным требованиям и положениям Директивы 1999/5/EC, 2009/125/EC.
- Magyar:** Ez a berendezés megfelel az alapvető követelményeknek és más vonatkozó irányelveknek (1999/5/EK, 2009/125/EC).
- Türkçe:** Bu cihaz 1999/5/EC, 2009/125/EC direktifleri zorunlu istekler ve diğer hükümlerle ile uyumludur.
- Українська:** Обладнання відповідає вимогам і умовам директиви 1999/5/EC, 2009/125/EC.
- Slovenčina:** Toto zariadenie spĺňa základné požiadavky a ďalšie príslušné ustanovenia smerníc 1999/5/ES, 2009/125/ES.
- Deutsch:** Dieses Gerät erfüllt die Voraussetzungen gemäß den Richtlinien 1999/5/EC, 2009/125/EC.
- Español:** El presente equipo cumple los requisitos esenciales de la Directiva 1999/5/EC, 2009/125/EC.
- Italiano:** Questo apparecchio è conforme ai requisiti essenziali e alle altre disposizioni applicabili della Direttiva 1999/5/CE, 2009/125/CE.
- Nederlands:** Dit apparaat voldoet aan de essentiële eisen en andere van toepassing zijnde bepalingen van richtlijn 1999/5/EC, 2009/125/EC.
- Português:** Este equipamento cumpre os requisitos essenciais da Directiva 1999/5/EC, 2009/125/EC.
- Norsk:** Dette utstyret er i samsvar med de viktigste kravene og andre relevante regler i Direktiv 1999/5/EC, 2009/125/EC.
- Svenska:** Denna utrustning är i överensstämmelse med de väsentliga kraven och övriga relevanta bestämmelser i direktiv 1999/5/EG, 2009/125/EG.
- Dansk:** Dette udstyr er i overensstemmelse med de væsentligste krav og andre relevante forordninger i direktiv 1999/5/EC, 2009/125/EC.
- Suomi:** Tämä laite täyttää direktiivien 1999/5/EY, 2009/125/EY oleelliset vaatimukset ja muut asiaankuuluvat määräykset.

FOR USE IN 



---

## WEEE Directive & Product Disposal



At the end of its serviceable life, this product should not be treated as household or general waste. It should be handed over to the applicable collection point for the recycling of electrical and electronic equipment, or returned to the supplier for disposal.

## Declaration of Conformity

We, Edimax Technology Co., Ltd., declare under our sole responsibility, that the equipment described below complies with the requirements of the European R&TTE directives.

**Equipment: N150 Multi-Function Wi-Fi Router**

**Model No.: BR-6228nS V2 / BR-6228nC V2**

The following European standards for essential requirements have been followed:

### Directives 1999/5/EC

Spectrum : ETSI EN 300 328 V1.8.1 (2012-04);  
EMC : EN 301 489-1 V1.9.2 (2011-09);  
EN 301 489-17 V2.2.1 (2012-09);  
Safety (LVD) : IEC 60950-1:2005 (2<sup>nd</sup> Edition);  
EN 60950-1:2006+A11:2009+A1:2010+A12:2011

### Recommendation 99/519/EC

EMF : EN 50385: 2002

### Directives 2006/95/EC

Safety (LVD) : IEC 60950-1:2005 (2<sup>nd</sup> Edition);  
EN 60950-1:2006+A11:2009+A1:2010+A12:2011

Edimax Technology Co., Ltd.  
No. 3, Wu Chuan 3<sup>rd</sup> Road,  
Wu-Ku Industrial Park,  
New Taipei City, Taiwan



Date of Signature: September 6<sup>th</sup>, 2013

Signature: \_\_\_\_\_

Printed Name: \_\_\_\_\_

Albert Chang

Title: \_\_\_\_\_

Director

Edimax Technology Co., Ltd.

## Zgodnie z Powszechną Licencją Publiczną GNU Wersja 2

Produkt ten posiada oprogramowanie zgodne z licencją GNU/GPL Wersja 2. Oprogramowanie jest darmowe, typu freeware, bez gwarancji udzielonej przez autora. Oferujemy, ważne przez przynajmniej trzy lata, wsparcie w postaci kompletnego kodu źródłowego, w cenie wykonania i dostarczenia nosnika.

This product includes software that is subject to the GNU General Public License version 2. The program is free software and distributed without any warranty of the author. We offer, valid for at least three years, to give you, for a charge no more than the costs of physically performing source distribution, a complete machine-readable copy of the corresponding source code.

Das Produkt beinhaltet Software, die den Bedingungen der GNU/GPL-Version 2 unterliegt. Das Programm ist eine sog. „Free Software“, der Autor stellt das Programm ohne irgendeine Gewährleistungen zur Verfügung. Wir bieten Ihnen für einen Zeitraum von drei Jahren an, eine vollständige maschinenlesbare Kopie des Quelltextes der Programme zur Verfügung zu stellen – zu nicht höheren Kosten als denen, die durch den physikalischen Kopiervorgang anfallen.

### Powszechna Licencja Publiczna GNU Wersja 2, czerwiec 1991

Copyright © 1989, 1991 Free Software Foundation, Inc., 675 Mass Ave, Cambridge, MA 02139 USA.

Zezwala się na kopiowanie i rozpowszechnianie wiernych kopii niniejszego dokumentu licencyjnego, jednak bez prawa wprowadzania zmian.

### Preambuła

Większość licencji na oprogramowanie pomyślana jest po to, aby odebrać użytkownikowi możliwość swobodnego udostępniania innym i zmieniania danego software'u. Natomiast w wypadku Powszechnej Licencji Publicznej GNU (GNU General Public License, GPL) celem jest zagwarantowanie użytkownikowi swobody udostępniania i zmieniania tego wolnego oprogramowania, a więc danie pewności, iż oprogramowanie jest wolno dostępne dla wszystkich użytkowników. Niniejsza Powszechna Licencja Publiczna dotyczy większości oprogramowania wydawanego przez Fundację Wolnego Oprogramowania (Free Software Foundation) oraz wszelkich innych programów, których autorzy zobowiązują się do jej stosowania. (Niektóre rodzaje oprogramowania wydawanego przez Fundację objęte są Powszechną Licencją Publiczną GNU dla Bibliotek, GNU Library General Public License). Użytkownik może stosować ją również do swoich programów.

Mówiąc o wolnym oprogramowaniu mamy na myśli swobodę, a nie cenę. Nasze Powszechne Licencje Publiczne wprowadzono po to, aby zapewnić Państwu swobodę rozpowszechniania kopii tego oprogramowania (i - jeśli ktoś chce - pobierania za tę usługę opłaty), jak również aby udostępnić kod źródłowy oraz umożliwić dokonywanie zmian tego oprogramowania lub wykorzystywanie jego fragmentów w nowych, wolnych programach. Nie bez znaczenia jest też sama możliwość dotarcia do Państwa z informacją o wszystkich tych udogodnieniach.

W celu ochrony praw użytkownika jesteśmy zmuszeni wprowadzać ograniczenia zabraniające komukolwiek kwestionowanie jego praw albo sugerowanie rezygnacji z tych praw. Ograniczenia te sprowadzają się do pewnych dla Państwa obowiązków w przypadku rozpowszechniania przez Was kopii naszego oprogramowania bądź dokonywania w nim zmian.

Na przykład, jeśli rozprowadzacie Państwo kopie takiego programu, niezależnie czy gratisowo, czy za opłatą, musicie Państwo odbiorcy udzielić wszelkich tych praw, jakie mieliście sami. Musicie zapewnić mu również otrzymanie kodu źródłowego (lub możliwość otrzymania) oraz przedstawić niniejsze Warunki, aby mógł on poznać swoje prawa.

Ochrona Państwa praw przebiega w dwóch etapach:

1. zastrzegamy prawo własności autorskiej do oprogramowania,
2. oferujemy Państwu niniejszą licencję, która daje Wam sankcjonowane prawem zezwolenie na kopiowanie, rozpowszechnianie i/lub modyfikowanie tego oprogramowania.

Ponadto dla ochrony tak autora, jak i naszej, pragniemy mieć pewność, że każdy zrozumie, iż na niniejsze wolne oprogramowanie nie udziela się gwarancji. W razie dokonania w nim przez kogoś modyfikacji i puszczania dalej do obrotu, pragniemy, aby dalsi odbiorcy zdawali sobie sprawę z tego, że problemy wprowadzone przez inne osoby nie są wyrazem oryginalnych działań twórców.

I rzecz ostatnia: każdemu wolnemu programowi stale zagrażają patenty na oprogramowanie. Naszym pragnieniem jest unikanie takiego niebezpieczeństwa, kiedy redystrybutorzy wolnego programu indywidualnie uzyskują prawa patentowe, nadając tym samym programowi charakter prawnie zastrzeżony. W celu zapobieżenia takim zjawiskom jednoznacznie wyjaśniliśmy, że każdy patent musi być wydawany albo dla swobodnego użytku przez wszystkich, albo nie wydawany wcale. Poniżej podajemy dokładne zasady i warunki kopiowania, rozpowszechniania i modyfikowania.

### Zasady i warunki kopiowania, rozpowszechniania i modyfikowania

0.

Niniejsza Licencja dotyczy programów i innych prac, na których umieszczona jest pochodząca od właściciela praw autorskich informacja, że dany program lub praca może być rozpowszechniana na warunkach niniejszej Powszechnej Licencji Publicznej. Używane poniżej słowo "Program" oznacza właśnie takie programy lub prace, zaś określenie "praca oparta na Programie" dotyczy albo Programu, albo pochodzącej od niego pracy w rozumieniu prawa autorskiego, to jest pracy zawierającej Program lub jego część dosłowną, bądź zmodyfikowaną i/lub przełożoną na inny język. (W dalszym ciągu niniejszego, pojęcie przekładu włącza się bez ograniczeń do terminu "modyfikacja"). Do każdego licencjodawcy będziemy zwracać się "per Ty".

Niniejsza Licencja nie obejmuje działań innych niż kopiowanie, rozprowadzanie i modyfikowanie - nie mieszczą się one w jej zakresie. Czynność używania Programu nie jest poddana ograniczeniom, a produkty uzyskane z Programu objęte są Licencją tylko wtedy, gdy ich treść stanowi pracę opartą na Programie (niezależnie od stworzenia jej przy użyciu Programu). To, czy fakt taki jest prawdą, zależy od tego, co dany Program wykonuje.

1.

Możesz kopiować i rozprowadzać w dowolnych mediach wierne kopie kodu źródłowego Programu w otrzymanej formie pod warunkiem, że w widoczny sposób i odpowiednio podasz na każdej kopii właściwą informację o prawie autorskim i zrzeczenie się uprawnień z tytułu gwarancji; wszelkie napisy informacyjne na temat Licencji i faktu nieudzielania gwarancji musisz chronić przed uszkodzeniem, zaś wszystkim innym odbiorcom Programu musisz wraz z Programem wręczać egzemplarz niniejszej Licencji.

Możesz pobierać opłatę za fizyczną czynność przekazania kopii i według własnej decyzji możesz za opłatą proponować ochronę gwarancyjną.

2.

Możesz modyfikować swoją kopię czy kopie Programu oraz dowolne jego części, tworząc przez to pracę opartą na Programie, jak również kopiować i rozprowadzać takie modyfikacje i pracę na warunkach podanych w pkt.1 powyżej - pod warunkiem przestrzegania całości poniższych wymogów:

a.

Musisz spowodować umieszczenie na zmodyfikowanych plikach widocznej informacji o tym, że dane pliki zostały przez ciebie zmienione, wraz z datą dokonania zmian.

b.

Musisz doprowadzić do tego, aby każda rozpowszechniana lub publikowana przez ciebie praca, która w całości lub części zawiera Program, albo pochodzi od niego lub jego części, była w całości i bezpłatnie licencjonowana dla wszelkich stron trzecich na warunkach niniejszej Licencji.

c.

Jeżeli zmodyfikowany program podczas korzystania z niego w normalnym trybie odczytuje polecenia interaktywnie, musisz spowodować, aby po uruchomieniu (użyty w interaktywny sposób w najwykleszym trybie), wydrukował on lub wyświetlał powiadomienie o odnośnym prawie autorskim i braku gwarancji (ewentualnie o zapewnianiu gwarancji przez ciebie), oraz o tym, że użytkownicy mogą redystrybuować ten program na niniejszych warunkach wraz z informacją, jak użytkownik może zapoznać się z treścią niniejszej Licencji. (Wyjątek: jeśli sam Program jest interaktywny, ale normalnie nie drukuje takiego powiadomienia, twoja praca oparta na nim też nie musi wydrukowywać takiego powiadomienia).

Niniejsze wymogi odnoszą się do zmodyfikowanej pracy jako całości. Jeśli dające się ustalić sekcje danej pracy nie pochodzą od Programu i mogą być racjonalnie uważane za samodzielne i odrębne same w sobie, to niniejsza Licencja i jej warunki nie mają zastosowania do takich sekcji przy rozprowadzaniu ich przez ciebie jako odrębne prace. Jeśli jednak rozprowadzasz je jako część całości, będącej pracą opartą na Programie, rozpowszechnianie tej całości musi być dokonywane na warunkach niniejszej Licencji, której zezwolenia dla innych licencjobiorców rozciągają się w całej szerokości na tę całość, a tym samym i na każdą indywidualną jej część, niezależnie od jej autorstwa.

Dlatego też intencją tego fragmentu nie jest roszczenie też sobie praw albo podważanie twych praw do pracy napisanej w całości przez ciebie. Chodzi nam raczej o korzystanie z prawa kontrolowania dystrybucji pochodnych i zbiorowych prac opartych na Programie.

I jeszcze jedno: samo tylko połączenie z Programem (lub z pracą opartą na Programie) innej pracy - nie opartej na Programie, w ramach wolumenu nośnika przechowywania lub dystrybucji, nie powoduje objęcia takiej pracy zakresem niniejszej Licencji.

3.

Możesz kopiować i rozprowadzać Program (lub opartą na nim pracę - zgodnie z pkt.2 w kodzie wynikowym lub w formie wykonywalnej w myśl postanowień pkt.1 i 2 powyżej, pod warunkiem zrealizowania również poniższych wymogów:

a.

Musisz dołączyć do niego odpowiadający mu, kompletny i możliwy do odczytania przez urządzenia cyfrowe kod źródłowy, który musi być rozpowszechniany na warunkach pkt.1 i 2 powyżej i na nośniku zwyczajowo używanym dla wzajemnej wymiany oprogramowania; lub

b.

dołączyć do niego pisemną ofertę, ważną co najmniej 3 lata, przyznającą każdej stronie trzeciej - za opłatą nie przekraczającą twego kosztu fizycznego wykonywania dystrybucji źródła - kompletną, odczytywalną przez urządzenia cyfrowe kopię odpowiadającego mu kodu źródłowego, rozprowadzaną na warunkach pkt.1 i 2 powyżej, na nośniku zwyczajowo używanym do wzajemnej wymiany oprogramowania; lub

c.

dołączyć do niego informację, jaką otrzymałeś na temat oferty rozprowadzania odpowiedniego kodu źródłowego. (Ta możliwość dozwolona jest tylko dla dystrybucji niehandlowej i jedynie wtedy, gdy otrzymałeś dany program w kodzie wynikowym lub formie wykonywalnej wraz z wymienioną ofertą - zgodnie z podpunktem "b" powyżej). Określenie kod źródłowy dla pracy oznacza formę pracy preferowaną dla wprowadzania do niej modyfikacji. Dla wykonanej pracy, kompletny kod źródłowy oznacza cały kod źródłowy wszystkich modułów, wszelkie sprzężone z nią pośredniczące pliki opisujące oraz zbiory komend stosowane do sterowania kompilacją i instalowaniem programów. Niemniej jednak, jako wyjątek specjalny, dystrybuowany (w formie źródłowej albo binarnej) kod źródłowy nie musi obejmować niczego, co jest normalnie rozprowadzane przy pomocy głównych komponentów (kompilator, jądro itd.) systemu operacyjnego, na którym pracuje część wykonywalna, o ile sam taki komponent towarzyszy tej części.

Jeśli dystrybucja części wykonywalnej albo kodu wynikowego realizowana jest poprzez oferowanie dostępu do kopii z wyznaczonego miejsca, to oferowanie równoważnego dostępu dla kopiowania kodu źródłowego z tego samego miejsca liczy się jako rozpowszechnianie kodu źródłowego, nawet gdy strony trzecie nie są zmuszone do kopiowania źródła wraz z kodem wynikowym.

4. Poza przypadkami jednoznacznie dozwolonymi w niniejszej Licencji, nie możesz kopiować, modyfikować, sublicencjonować ani rozpowszechniać Programu. We wszystkich pozostałych wypadkach, każda próba skopiowania, sublicencjonowania lub rozpowszechnienia Programu jest nieważna i powoduje automatyczne wygaśnięcie twoich praw z tytułu Licencji. Niemniej jednak, stronom, które już otrzymały od ciebie kopie albo prawa w ramach niniejszej Licencji, licencje nie wygasają tak długo, jak długo strony te w pełni stosują się do nich.
5. Nie musisz akceptować niniejszej Licencji, jeżeli jej nie podpisałeś. Niemniej jednak, nic innego nie zapewni ci zezwolenia na modyfikowanie lub rozprowadzanie Programu i pochodzących od niego prac. Działania takie są prawnie zabronione, jeżeli nie przyjmujesz niniejszej Licencji. Dlatego też, poprzez modyfikowanie bądź rozpowszechnianie Programu (lub pracy na nim opartej) dajesz wyraz swojej akceptacji dla Licencji i wszelkich jej postanowień i warunków dotyczących kopiowania, rozprowadzania i modyfikowania Programu lub opartych na nim prac.
6. W każdym przypadku redystrybucji przez siebie Programu (albo opartej na nim pracy), odbiorca automatycznie otrzymuje od pierwotnego licencjodawcy licencję na kopiowanie, rozpowszechnianie i modyfikowanie Programu na niniejszych zasadach i warunkach. Na korzystanie przez odbiorcę z udzielonych w niniejszej Licencji praw nie możesz narzucać już dalszych ograniczeń. Nie jesteś stroną odpowiedzialną za kontrolę przestrzegania Licencji przez osoby trzecie.
7. Jeśli na skutek wyroku sądowego lub zarzutu naruszenia patentu, jak też z każdej innej przyczyny (nie ograniczonej do kwestii patentowych) zostaną narzucone na ciebie (niezależnie czy to mocą wyroku sądowego, umowy, czy w inny sposób) warunki sprzeczne z warunkami niniejszej Licencji, to nie zwalniają one ciebie z warunków Licencji. Jeśli nie możesz prowadzić dystrybucji tak, aby wypełniać jednocześnie swoje obowiązki z tytułu niniejszej Licencji i inne odnośne obowiązki, to w rezultacie nie możesz wcale rozprowadzać Programu. Na przykład, gdyby licencja patentowa nie zezwalała na wolną od opłat licencyjnych redystrybucję Programu przez wszystkie osoby, które otrzymały kopie bezpośrednio lub pośrednio od ciebie, to jedynym sposobem pozwalającym ci na przestrzeganie i licencji patentowej, i Licencji niniejszej, byłoby całkowite powstrzymanie się od jakiegokolwiek dystrybucji Programu. Jeżeli w jakichś szczególnych okolicznościach któryś fragment niniejszego punktu stałby się nieważny lub niewykonywalny, to intencją jest, aby znajdowała zastosowanie pozostała część punktu, a treść całego punktu była stosowana w pozostałych okolicznościach.  
Celem niniejszego punktu nie jest zachęcanie do naruszania patentów czy innych praw własności, albo też do podważania ich ważności; niniejszy punkt za swój jedyny cel ma ochronę integralności systemu rozpowszechniania wolnego oprogramowania, realizowanego za pomocą publicznych licencji. Wielu ludzi bezinteresownie wniosło swój wkład do stworzenia szerokiego zakresu oprogramowania upowszechnianego w tym systemie, mając zaufanie do konsekwentnego jego stosowania; wyłącznie do autora/ofiarodawcy należy decyzja, czy życzy on sobie rozprowadzania oprogramowania za pośrednictwem innego systemu i licencjobiorca nie może tego prawa wyboru ograniczać.  
Intencją niniejszego punktu jest jasne i wyraźne przedstawienie tego, co uważa się za skutki, jakie rodzi pozostała część niniejszej Licencji.
8. W przypadku, gdy dystrybucja i/lub używanie Programu w niektórych krajach poddane jest ograniczeniom patentowym lub zastrzeżeniom prawami autorskimi, początkowy posiadacz praw autorskich, który poddaje Program pod oddziaływanie niniejszej Licencji, może dodać wyraźnie określone geograficzne ograniczenie rozpowszechniania wyłączające te kraje, dzięki czemu dystrybucja dozwolona będzie wyłącznie w krajach czy wśród krajów nie objętych takim wyłączeniem. W przypadku takim, niniejsza Licencja obejmuje dane ograniczenie tak, jakby było ono wpisane w jej treść.
9. W miarę potrzeby Fundacja Wolnego Oprogramowania może publikować poprawione i/lub nowe wersje Powszechnej Licencji Publicznej. Takie nowe wersje będą napisane w duchu podobnym do obecnej wersji, ale mogą różnić się w szczegółach poruszających nowe problemy czy zagadnienia.  
Każdej wersji nadaje się wyróżniający ją numer. Jeżeli Program podaje numer wersji niniejszej Licencji, odnoszący się do tej wersji i "wszelkich wersji następnych", masz do wyboru albo stosować się do postanowień i warunków tej wersji, albo którejkolwiek wersji późniejszej wydanej przez Fundację Wolnego Oprogramowania. O ile Program nie podaje numeru wersji niniejszej Licencji, możesz wybrać dowolną wersję kiedykolwiek opublikowaną przez Fundację.
10. Jeśli chcesz włączyć części Programu do innych wolnych programów, których warunki rozpowszechniania są inne, zwróć się pisemnie do autora z prośbą o pozwolenie. W przypadku oprogramowania objętego przez Fundację prawem autorskim, napisz do Fundacji; czasami czynimy od tego odstępstwa. W naszej decyzji kierujemy się dwoma celami: utrzymania wolnego statusu wszystkich pochodnych naszego wolnego oprogramowania oraz - generalnie - promowania współdziałania i wielokrotnego stosowania oprogramowania.

## WYRÓB BEZ GWARANCJI

- 11.** PONIEWAŻ PROGRAM JEST LICENCJONOWANY BEZPŁATNIE, NIE JEST OBJĘTY GWARANCJĄ W ZAKRESIE DOZWOLONYM PRZEZ OBOWIĄZUJĄCE PRZEPISY. O ILE NA PIŚMIE NIE STANOWI SIĘ INACZEJ, POSIADACZE PRAW AUTORSKICH I/LUB INNE STRONY ZAPEWNIĄ PROGRAM W STANIE, W JAKIM JEST ("JAK WIDAC") BEZ JAKIEJKOLWIEK GWARANCJI, ANI WYRAŻNEJ, ANI DOMYŚLNEJ, W TYM MIĘDZY INNYMI DOMYŚLNYCH GWARANCJI CO DO PRZYDATNOŚCI HANDLOWEJ I PRZYDATNOŚCI DO OKREŚLONYCH ZASTOSOWAŃ. CAŁOŚĆ RYZYKA W ZAKRESIE JAKOŚCI I SKUTECZNOŚCI DZIAŁANIA PROGRAMU PONOSISZ SAM. W RAZIE GDYBY PROGRAM OKAZAŁ SIĘ WADLIWY, PONOSISZ KOSZT CAŁEGO NIEZBĘDNEGO SERWISU, NAPRAWY I KORYGOWANIA.
- 12.** O ILE OBOWIĄZUJĄCE PRAWO NIE STANOWI INACZEJ ALBO CZEGOŚ INNEGO NIE UZGODNIONO W FORMIE PISEMNEJ, ŻADEN POSIADACZ PRAW AUTORSKICH ANI INNA STRONA MODYFIKUJĄCA I/LUB REDYSTRYBUJĄCA PROGRAM ZGODNIE Z POWYŻSZYMI ZEZWOLENIAMI, W ŻADNYM WYPADKU NIE JEST ODPOWIEDZIALNA WOBEC CIEBIE ZA SZKODY, W TYM SZKODY OGÓLNE, SPECJALNE, UBOCZNE LUB SKUTKOWE, WYNIKŁE Z UŻYCIA BĄDŹ NIEMOŻLIWOŚCI UŻYCIA PROGRAMU (W TYM, MIĘDZY INNYMI, ZA UTRATĘ DANYCH LUB POWSTANIE DANYCH NIEDOKŁADNYCH, ALBO ZA STRATY PONIESIONE PRZEZ CIEBIE LUB STRONĘ TRZECIE, JAK TEŻ NIEDZIAŁANIE PROGRAMU Z INNYMI PROGRAMAMI), NAWET JEŚLI DANY POSIADACZ BĄDŹ INNA STRONA ZOSTALI POWIADOMIENI O MOŻLIWOŚCI POWSTANIA TAKICH SZKÓD.