

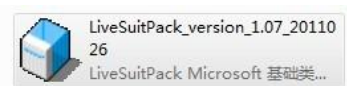
## Instrukcja aktualizacji firmware Omega OT7005

UWAGA! Aktualizacja może wyczyścić pamięć urządzenia i skasować zainstalowane w nim aplikacje i ustawienia.

UWAGA! Aktualizację należy dokonywać przy pełnym naładowaniu akumulatora lub na zasilaniu sieciowym.

1. Pobrać i rozpakować plik zawierający firmware.
2. Kliknąć na katalog Livesuit

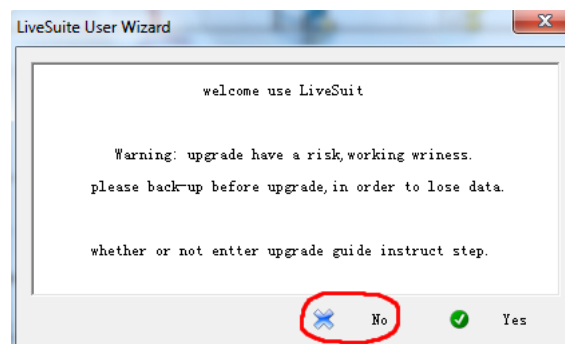
3. Uruchomić plik LiveSuitPack\_version\_1.07\_2011026.exe



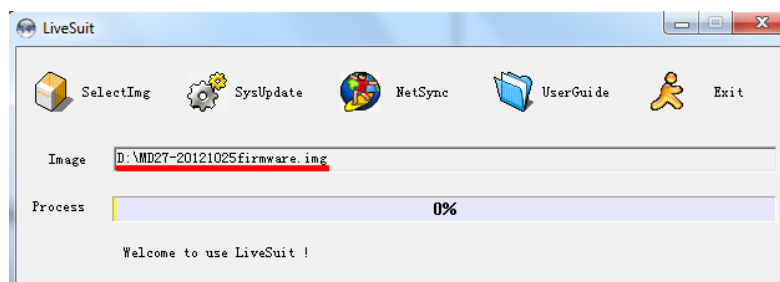
4. Uruchomić plik LiveSuit.exe



5. Na ekranie powitalnym klikamy „No”



6. Następnie klikamy w ikonę “SelectImg” I podajemy ścieżkę dostępu do pliku “MD27-20121025firmware.img”



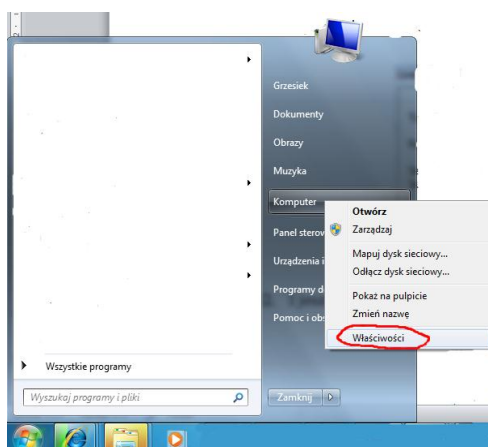
7. Za pomocą kabla USB podłączamy tablet do komputera.

8. Naciskamy przycisk głośności “ Vol + ” oraz przycisk włączania, przytrzymujemy te 2 przyciski do 15 sekund.

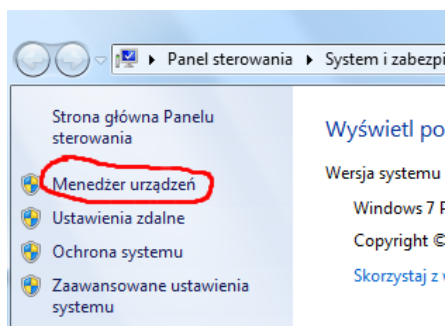


9. Komputer wykrywa tablet oraz instaluje sterowniki.

10. Jeżeli nie zostaną zainstalowane sterowniki klikamy na Start -> prawym klawiszem myszki na Komputer -> Właściwości

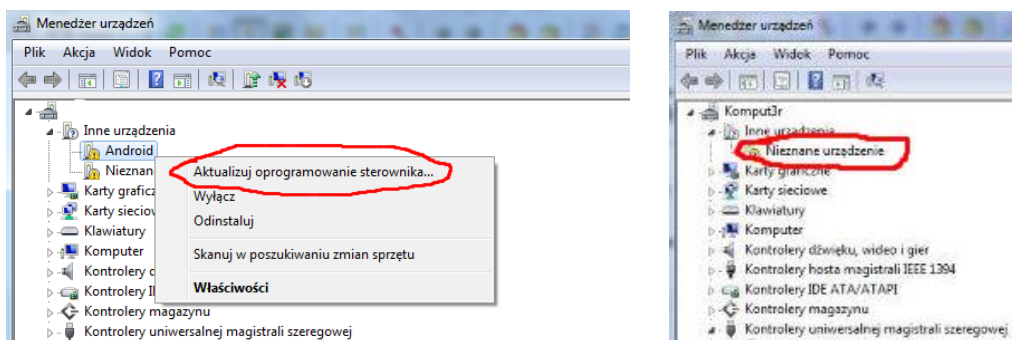


11. Klikamy na menedżer urządzeń

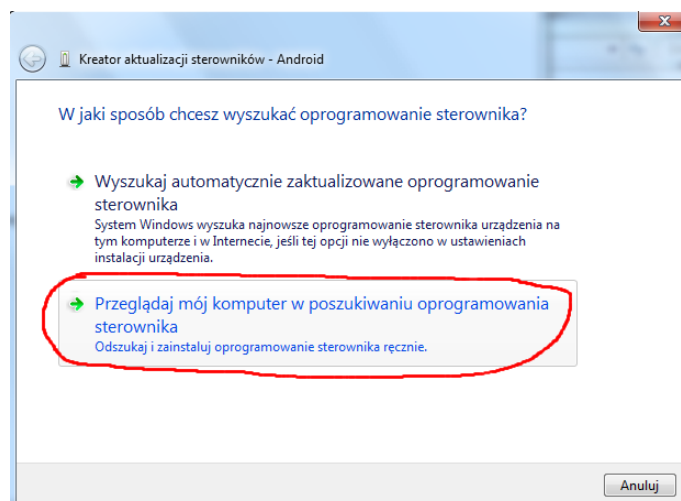


12. W zależności od sytemu tablet może zostać wykryty jako „Android” lub „Nieznane urządzenie”

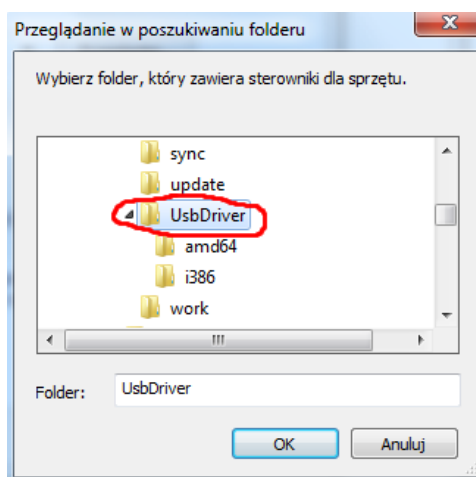
13. Klikamy prawym klawiszem myszy na „Android” lub „Nieznane urządzenie” i klikamy „aktualizuj oprogramowanie sterownika...”



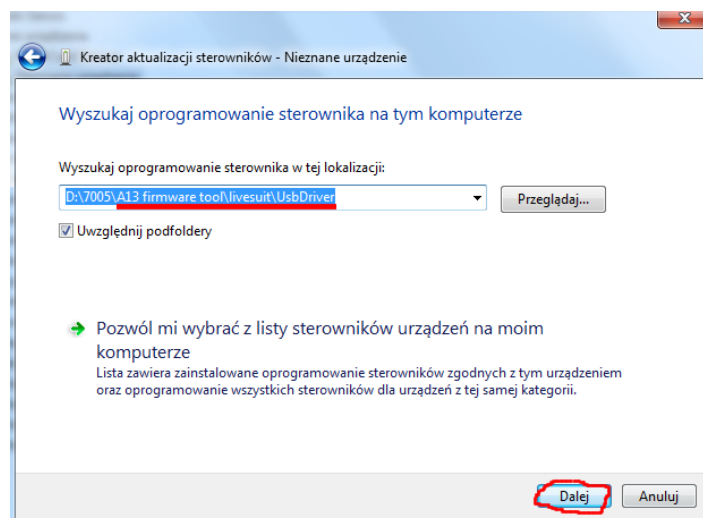
14. Klikamy w „Przeglądaj mój komputer w poszukiwaniu oprogramowania sterownika



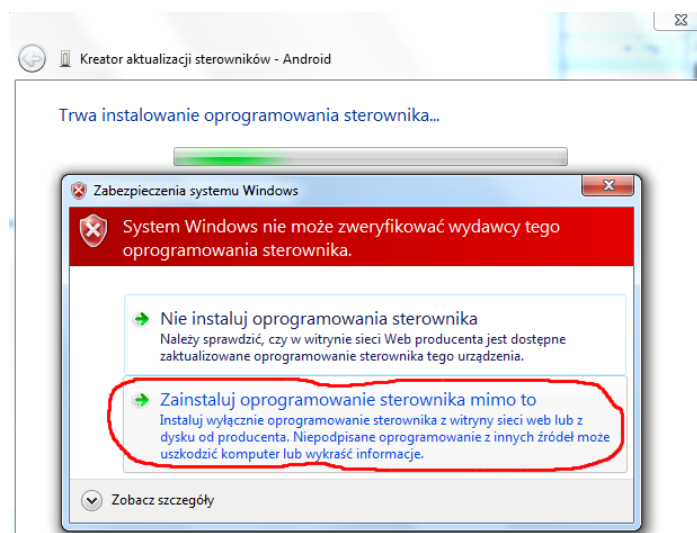
15. Wybieramy katalog livesuit\UsbDriver



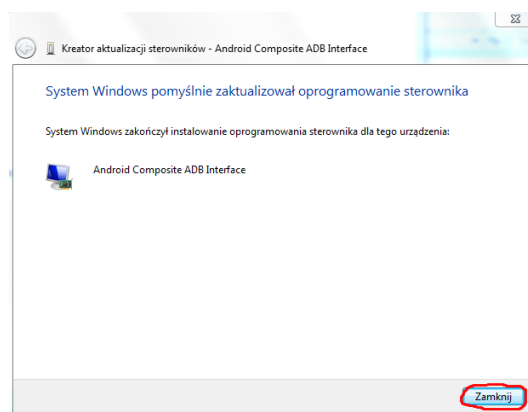
16. Klikamy „dalej”



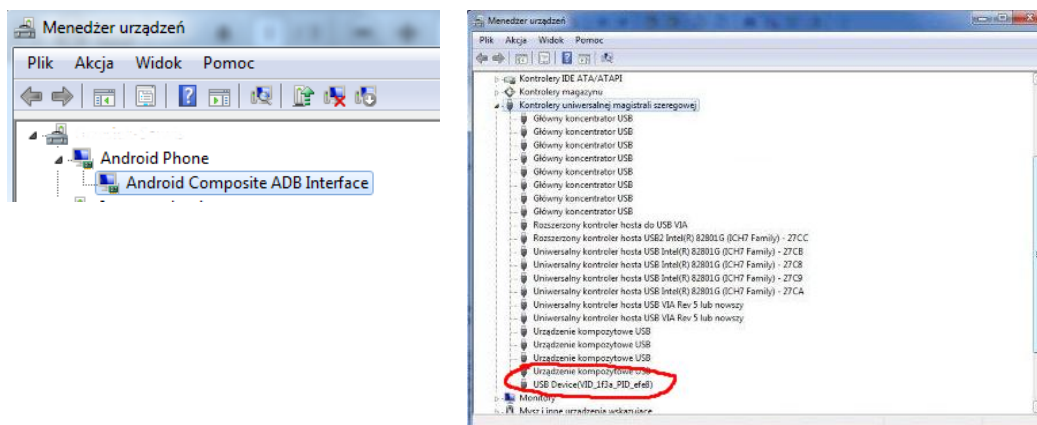
17. Klikamy „Zainstaluj oprogramowanie sterownika mimo to”



18. Klikamy „Zamknij”



19. Tablet został zainstalowany jako „Android Composite ADB Interface” lub „USB Device (VID\_1f3a\_PID-efe8)”

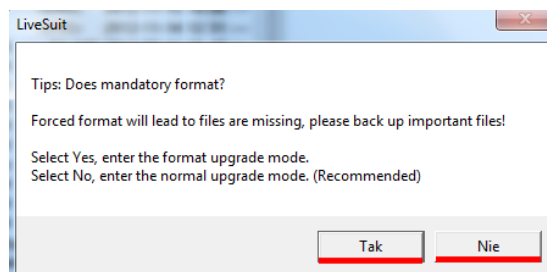


20. Po zainstalowaniu sterowników czekamy kilkanaście sekund i powinien się zacząć proces aktualizacji.

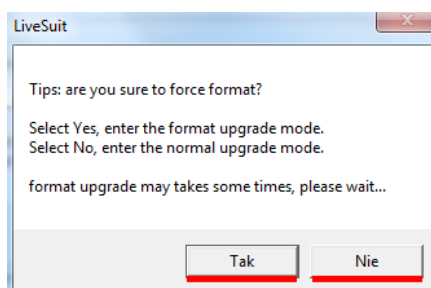
21. Jeśli nic się nie dzieje to odpinamy kabelek od portu USB. Ponownie podłączamy kabel USB do tabletu i uruchamiamy przytrzymując Power i Vol+ do 15 sekund

22. Następuje proces aktualizacji

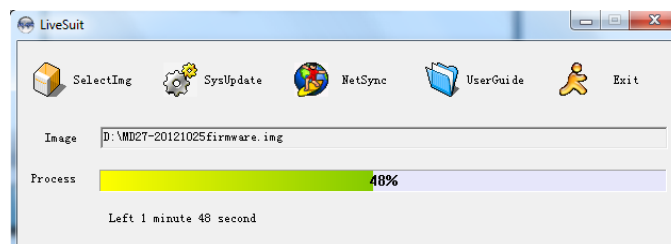
23. Pojawia się następne okienko, klikamy „TAK” – gdy chcemy wraz z aktualizacją skasować również wszystkie ustawienia i programy, „NIE” – sama aktualizacja, ustawienia i zainstalowane programy zostaną.



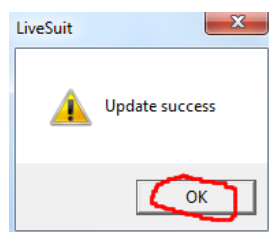
24. Gdy wybraliśmy „TAK” program ponowi jeszcze raz poprzednie pytanie. Wybieramy „TAK” jeśli chcemy przywrócić ustawienia fabryczne lub „NIE” jeśli tego nie chcemy robić.



25. Proces instalacji w toku, czekamy kilka minut



26. Aktualizacja ukończona, klikamy OK.



27. Zamykamy program livesuit ikoną EXIT.